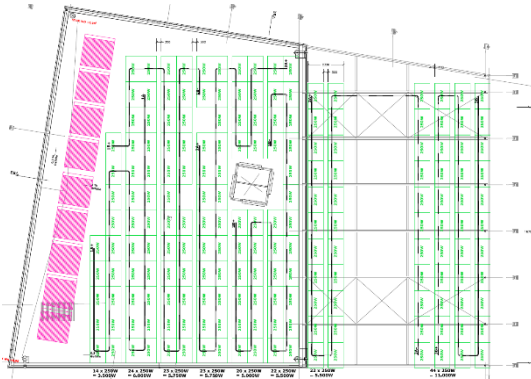
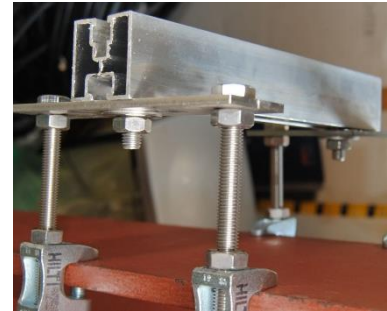


Kindertagesstätte Höhenkirchen



Peakleistung Gesamtanlage:	48 kW _p
Peakleistung Photovoltaikmodule:	250 W _p
Modulanzahl:	192
Zelltechnologie:	polykristallin
Standort:	Höhenkirchen
Installationsart:	Flachdach, Module 5° aufgeständert, überdachte Terrasse, Module 5° geneigt
Inbetriebnahme:	2013
Besonderheit:	Anlage ist aufgeteilt auf Flachdach und überdachte Terrasse (Montage auf bestehender Stahlträgerkonstruktion, Überkopfabsticherung durch Stahlnetze) SolarEdge Wechselrichter und Leistungsoptimierer