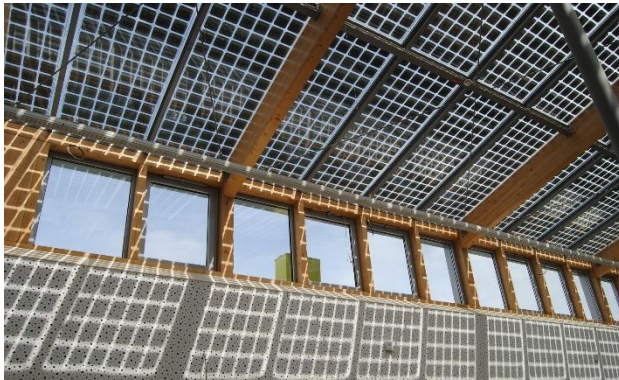


Michelberg-Gymnasium Geislingen



Peakleistung Gesamtanlage:	30 kW _p
Peakleistung Photovoltaikmodule:	168 W _p 335 W _p
Zelltechnologie:	monokristallin
Standort:	Geislingen
Installationsart:	gebäudeintegriert
Inbetriebnahme:	2015
Besonderheit:	Glasdach mit integrierter Photovoltaik