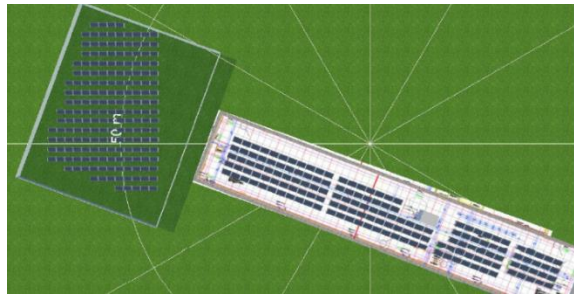


## Fraunhofer CSP Halle (Saale)



<b>Peakleistung Gesamtanlage:</b>	99,5 kW <sub>p</sub>
<b>Peakleistung Photovoltaikmodule:</b>	300 W <sub>p</sub> (Freifläche 1) 280 W <sub>p</sub> (Freifläche 2) 300 W <sub>p</sub> (Dach)
<b>Modulanzahl:</b>	88 (Freifläche 1) 96 (Freifläche 2) 154 (Dach)
<b>Zelltechnologie:</b>	monokristallin
<b>Durchschnittlicher Jahresertrag:</b>	ca. 92.000 kWh
<b>Standort:</b>	Halle (Saale)
<b>Installationsart:</b>	Freifläche, Module aufgeständert, Flachdach, Module aufgeständert, Südwestausrichtung
<b>Inbetriebnahme:</b>	2018
<b>Besonderheit:</b>	Kombination aus zwei Freiflächen- Photovoltaikanlagen und einer Flachdachanlage